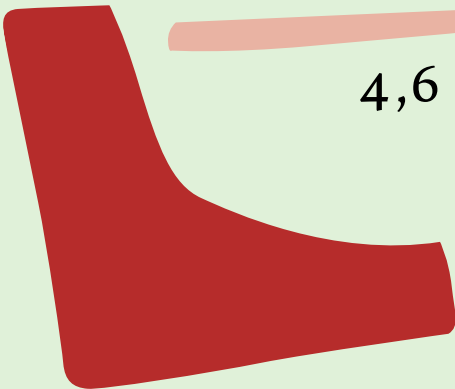
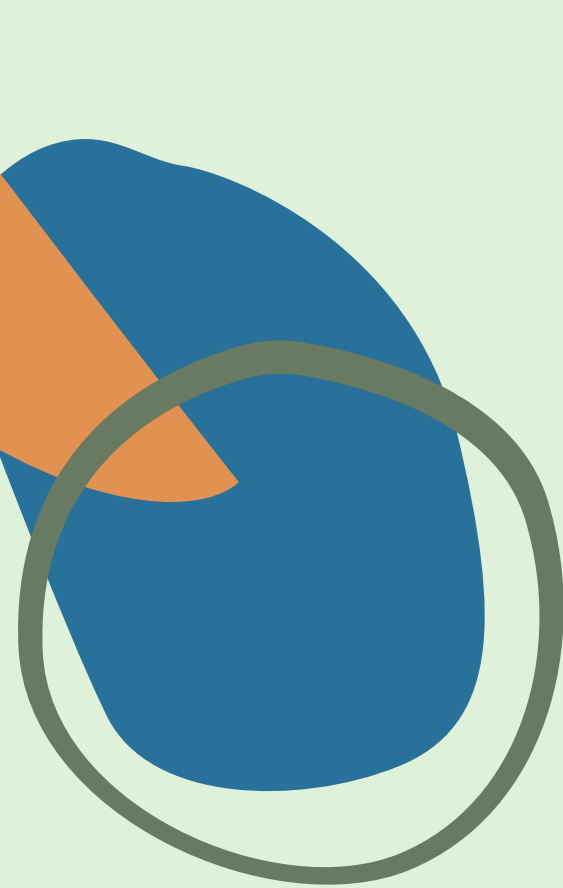


Torino, 2 Dicembre 2021

**“SINERGIE
CLINICHE E
ORGANIZZATIVE
NELLA GESTIONE
ENDOCRINOLOGICA
DEI PAZIENTI
ONCOLOGICI”**

4,6 Crediti ECM



I successi terapeutici determinati delle terapie oncologiche impongono sempre di più una presa in carico multidisciplinare e condivisa dei pazienti e delle patologie concomitanti. L'incontro si pone come obiettivo quello di fare il punto sulle attuali conoscenze ed esporre i progressi riguardanti l'assessment delle patologie endocrinologiche correlate e in particolare dello stato osseo nei pazienti oncologici, per l'impatto sulla qualità di vita del paziente stesso, sia per quanto riguarda l'osteoporosi sia per la problematica della metastasi ossee. Tra tutte le tipologie di tumore, le pazienti affette da carcinoma mammario sono le più colpite nel sesso femminile, mentre nella controparte maschile il carcinoma prostatico è quello maggiormente interessato dai disturbi ossei, ma anche altri tumori devono essere monitorizzati per le possibili conseguenze ossee.

Programma

Ore 14.30-15.00 Registrazione dei partecipanti

Ore 15:00-15:15 Introduzione del corso (Salvatore Oleandri)

Ore 15:15-16:45 **Prima sessione: l'endocrinologia nella rete oncologica**

ASL Città di Torino (Alessandro Comandone)

- Terapie oncologiche con implicazioni endocrinologiche (k prostata, mammella..) (Federica Vana, Paola Bergnolo)
- L'ipercalcemia nelle secondarietà ossee e come sindrome paraneoplastica (Antonella Bognione, Irene Alabiso)
- Implicazioni terapeutiche endocrinologiche nel paziente oncologico: un caso clinico (Claudio Rossi)
- Discussione plenaria

Ore 16:45-18:15 **Seconda sessione: Alterazioni del metabolismo dell'osso nel paziente oncologico** (Salvatore Oleandri)

- Il ruolo dell'oncologo (Alessandro Comandone)
- Il ruolo dell'endocrinologo (Enrica Ciccarelli)
- Il ruolo del radiologo interventista (Davide Castellano)
- Discussione plenaria

Ore 18:15-18:30: **Take Home Messages**

(Alessandro Comandone/ Salvatore Oleandri)

Ore 18:30: Aperitivo di Chiusura lavori

Informazioni Generali:

SEDE EVENTO

NH Hotel Santo Stefano

Via Porta Palatina, 19 - Torino

MODALITA' DI ISCRIZIONE

*L'iscrizione è gratuita e sarà possibile fino a esaurimento dei posti accreditati. Dovrà essere effettuata mediante compilazione della scheda online sul sito www.staffpep.com nella sezione PROSSIMI EVENTI.

N.B. Per la partecipazione è necessario essere in possesso del Green Pass.

SEGRETERIA ORGANIZZATIVA e PROVIDER ECM



STAFF P&P Srl
Provider ECM n. 1038
Via Roma n. 14 - 12016 Peveragno (CN)
3703483379 - www.staffpep.com

L'evento consente l'acquisizione di n. 4,6 Crediti ECM.

Con il contributo non condizionante di:

AMGEN[®]



ABIOTEN
PHARMA

